

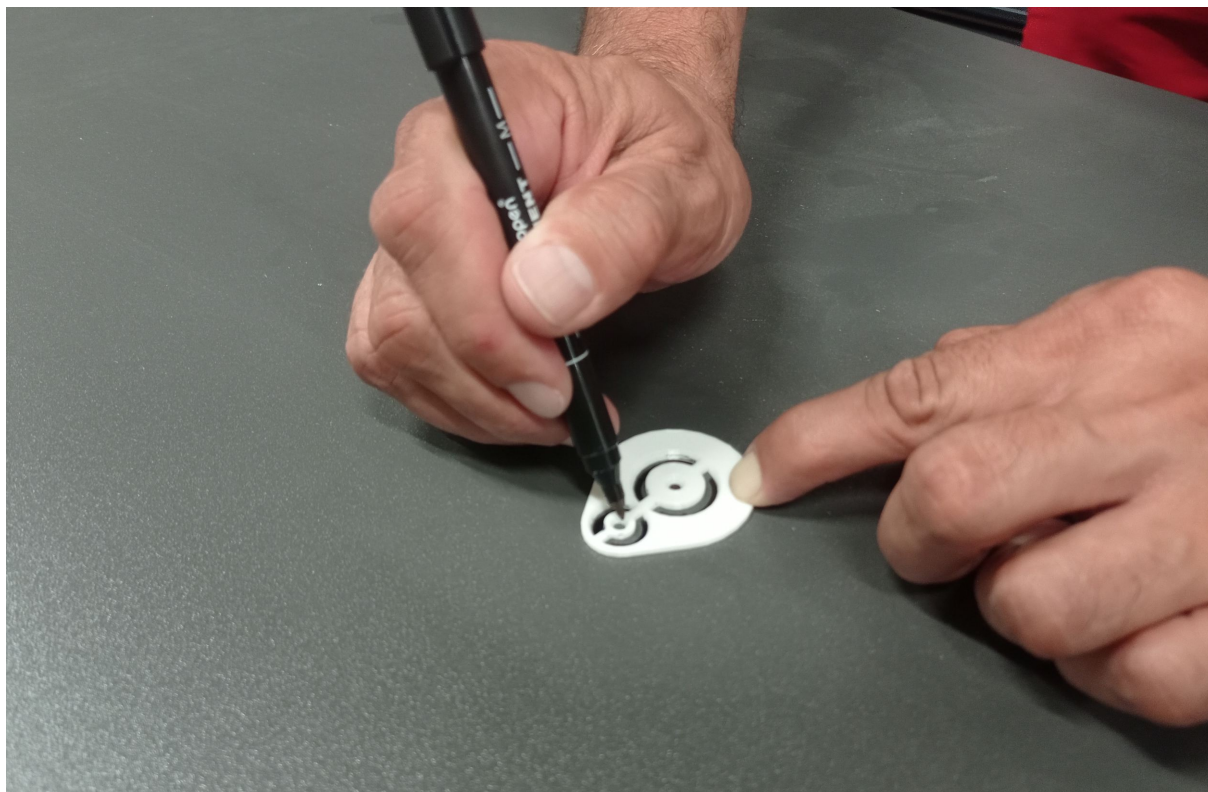
1. Zmeriame si dĺžku panelu a vyznačíme jej stred.



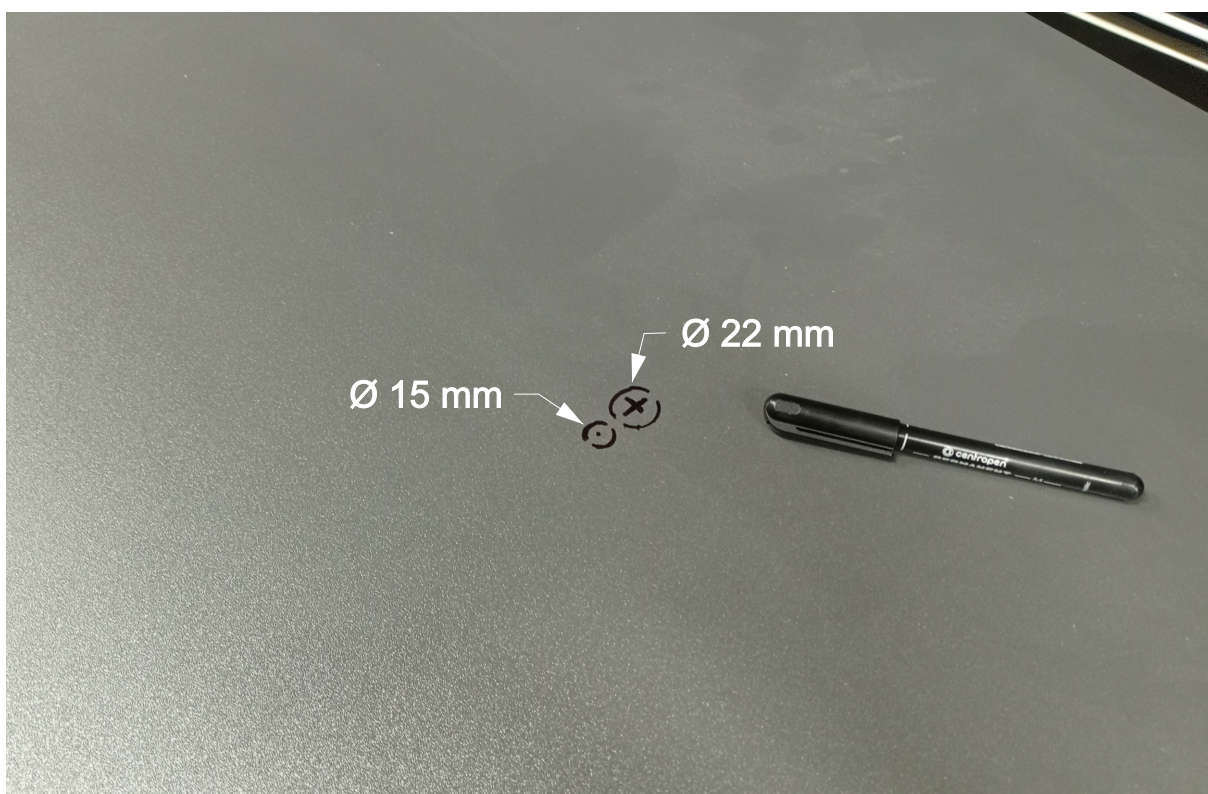
2. Zmeriame si výšku panelu a vyznačíme jeho stred.
Vertikálne umiestnenie núdzového odbloku môže byť aj individuálne podľa situácie alebo požiadavky zákazníka.



3. Na vyznačený bod priložíme šablónu a prekreslíme stredy a obvody dier.



4. Na vyvrtanie väčšej, **priebežnej** diery použijeme vykružovák s priemerom 22 mm a na vyvrtanie menšej iba **zahĺbenej** diery použijeme vykružovák, prípadne vrták s priemerom 15 mm.



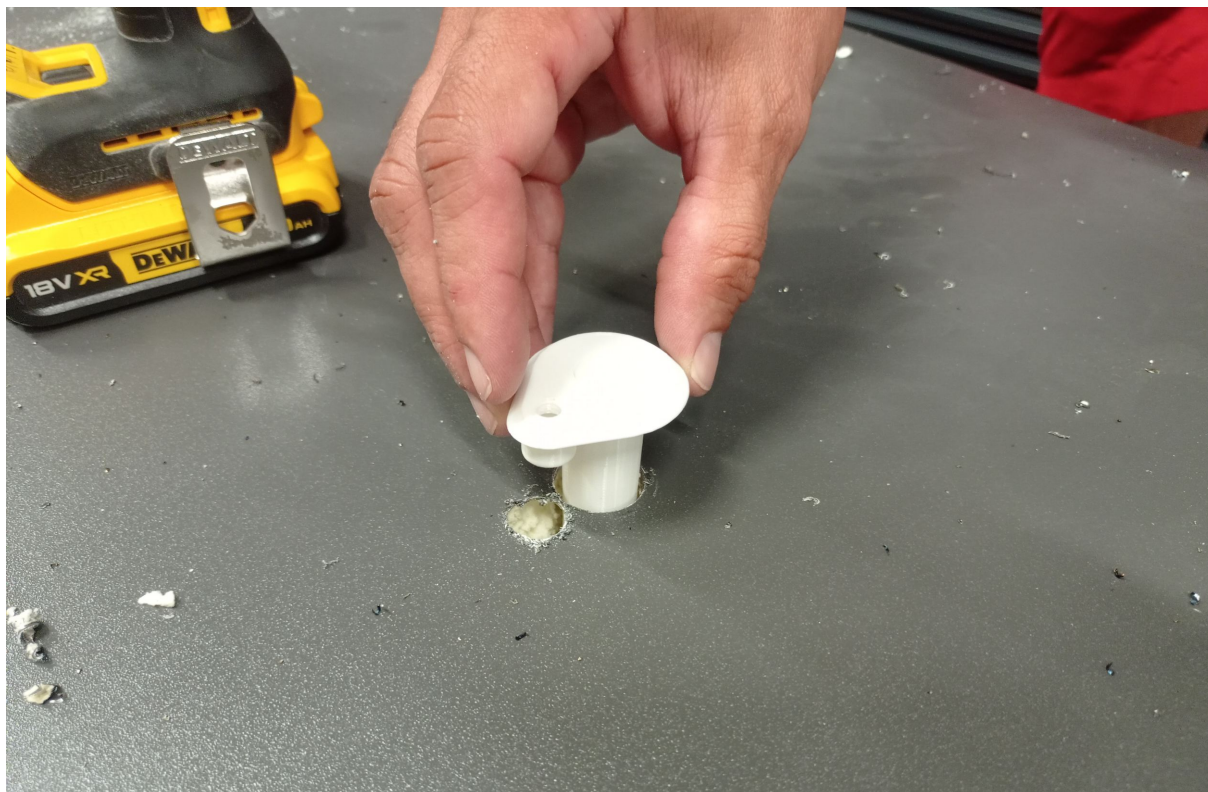
5. Prevrtáme priebežnú dieru s priemerom 22 mm naprieč celou hrúbkou panelu.



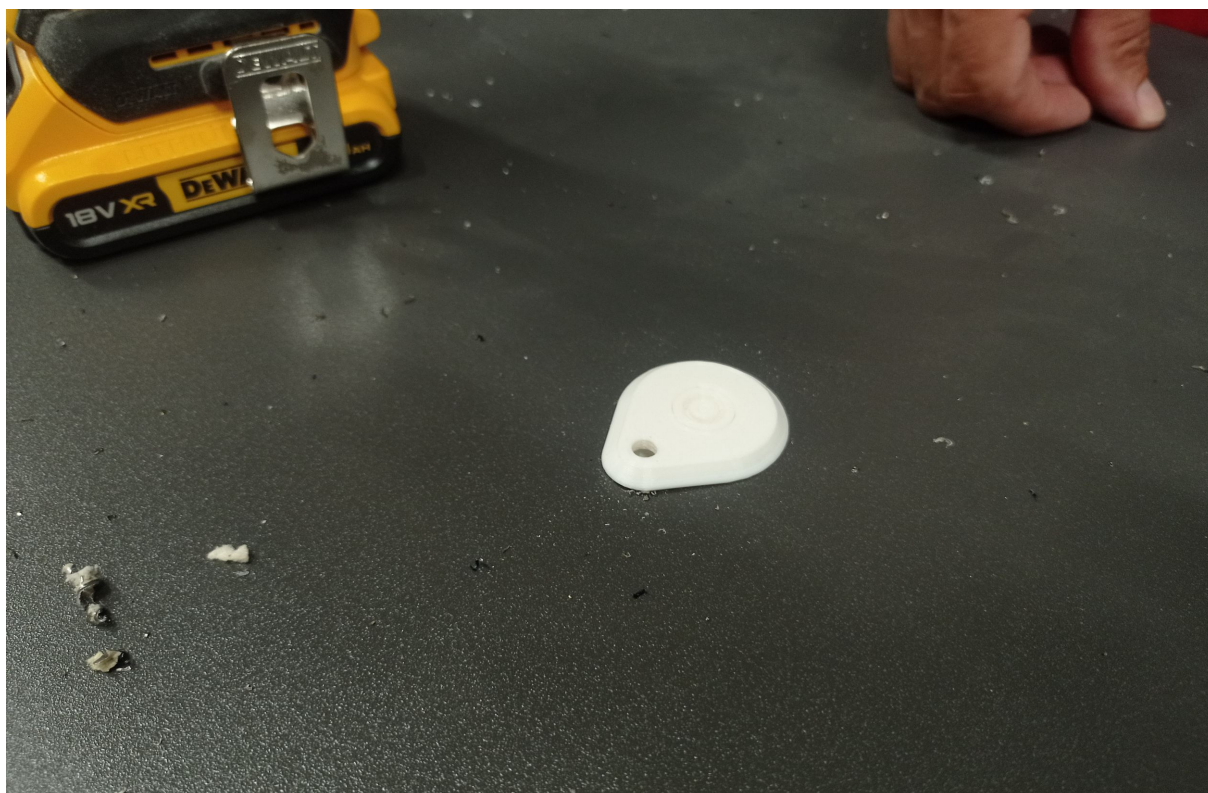
6. Prevrtáme dieru s priemerom 15 mm iba z jednej strany panelu približne do polovice jeho hrúbky.



7. Vyskúšame vložiť šablónu (imitáciu) núdzového odbluku do pripravených dier.



8. Na záver očistíme panel a rovnako aj diery pripravené na montáž núdzového odbluku.



8. Namontovaný núdzový odblok.

